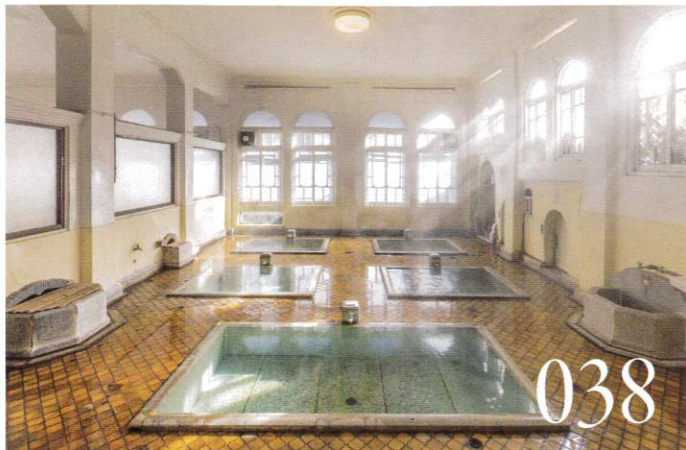


再現の難しい匠の技や伝統意匠、時代の面影が薫る調度。
 稀少な文化財とも言える老舗宿から選り抜きの6宿を
 旅と温泉を愛してやまない甲斐さんにリコmendいただきました。

text_Mutsumi Hidaka



038

現存最古の湯屋建築で、湯治場の趣を味わう。

四万の病に効くと多くの湯治客が訪れた四万温泉。ここで元禄期に建てられたのが(積善館)本館。このほか山荘、佳松亭と雰囲気異なる客室も趣深い。「中でも昭和の名工による組子障子のある山

荘が好み。部屋ごとに組子の意匠が異なります。昭和5年(1930)築で洋風モダンなホール風『元禄の湯』も類を見ない。タイル張りの床に石造りの浴槽が並び、アーチ型の大窓から注ぐ光が心地よい。

群馬 | 中之条

四万温泉 積善館

Shimaonsen Sekizenkan (1694)

1964年開業。サウナのような蒸し湯、森の中の露天風呂、タイルが愛らしい家族風呂も。●群馬県吾妻郡中之条町四万温泉 ☎0279-64-2101。2食付き10,450円～。https://www.sekizenkan.co.jp



JAPANESE CLASSIC LIST

甲斐みのりが薦める、情緒あふれるクラシックな温泉宿。

温泉ファン、建築ファンなら誰もが憧れる湯宿。

“信玄の隠し湯”と伝わる渋温泉で、江戸時代中期に創業。昭和11年(1936)完成当時の姿を保つ木造4階建ての「金具屋 斉月楼」と「金具屋大広間」は国の登録有形文化財で『千と千尋の神隠し』の湯

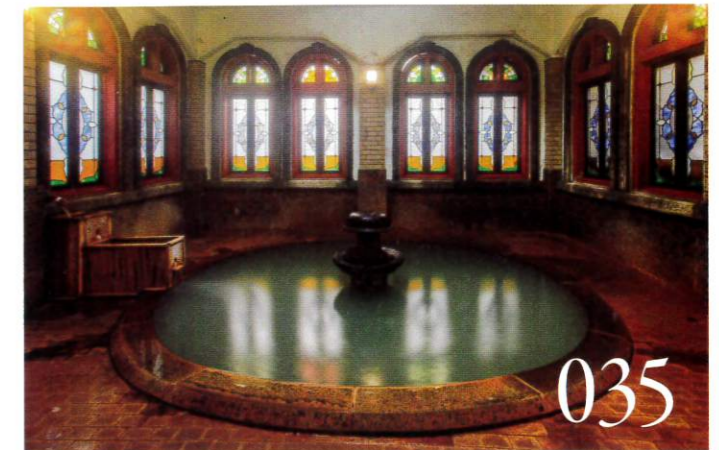
屋のモデルとも。「宮大工による装飾・意匠が随所に施された館内は物語そのままの世界。昭和25年(1950)完成の浪漫風呂は洋風の意匠と湯船にロマンチックな光を落とすステンドグラスも見どころ」

長野 | 下高井

歴史の宿 金具屋

Rekishinoyado Kanaguya (1758)

1758年開業。3つの大浴場と5つの貸切風呂は火山性高温泉の源泉かけ流し。泉質は3種類。●長野県下高井郡山ノ内町平穂2202 ☎0269-33-3131。2食付き18,700円～。http://www.kanaguya.com



035

天然岩から自噴する新鮮な源泉を全身で味わう。

宮沢賢治が愛した豊沢川沿いの一軒宿。「源泉5本を有し、4つのお風呂はすべて源泉かけ流し。中でも興味深いのが『白猿の湯』。湯船の深さは平均1.25m。立居浴専用の温泉というも珍しいし、

階段を下りた場所に位置しているのも面白い。見事な総けやき造りでしっとり落ち着いた本館に対して、隣接の湯治部では昔ながらの湯治気分を楽しめます。値段も手頃で長期滞在もおすすです」

岩手 | 花巻

鉛温泉 藤三旅館

Namarionsen Fujisanryokan (1841)

1841年開業。「白猿の湯」は混浴が基本だが女性専用の時間が設けられている。●岩手県花巻市鉛中平75-1 ☎0198-25-2311。1室8,000円～。http://namari-onsen-ryokan.com



039

大正ロマンと匠の技を感じる木造の高層建築。

箱根七湯のひとつ、塔ノ沢温泉で400余年。夏目漱石や島崎藤村、皇女和宮や伊藤博文も愛した宿。「ステンドグラス、タイル、家具や調度に至るまで大正時代のままの風情ある趣。大正風呂は当時の

輸入タイルが愛らしく、岩肌の壁も雰囲気あり。このお風呂は源泉が一番近く、生まれたてのお湯をかけ流しで満喫できます。泉質は肌によいアルカリ単純泉で“美肌の湯”と親しまれています」

神奈川県 | 箱根

元湯 環翠楼

Motoyu Kansuiro (1614)

1614年開業。大正8年(1919)建造の木造4階建ては国の登録有形文化財。●神奈川県足柄下郡箱根町塔之沢88 ☎0460-85-5511。1室2名利用で2食付き24,200円～。https://www.kansuiro.co.jp



036

伝統の数寄屋造りとモダンな近代建築の融合。

下呂温泉を眼下に望む高台に昭和初期に創業。最先端のリゾートとして、銘木を贅沢に使った数寄屋造りの本館に加え、娯楽棟として洋館も建設された。「豪華客船をイメージしたクラブ〈ムーンライ

ト〉もロマンチック。花が意匠のシャンデリア、大理石の壁……。ダンスホールに使われたというのも納得の空間です。展望大浴場と展望露天風呂のほか客室のお風呂も温泉で、お肌もつるんと」

岐阜 | 下呂

湯之島館

Yunoshimakan (1931)

1931年開業。木造3階建ての本館、入母屋造りの玄関棟、渡り廊下は国の登録有形文化財。●岐阜県下呂市湯之島645 ☎0576-25-4126。2食付き29,700円～。https://www.yunoshimakan.co.jp



040

受け継がれた宮大工の心意気が細部にも宿る。

6,500坪の敷地に点在する棟を風情ある渡り廊下が繋ぐ。「多くの古刹を擁する別所温泉は優れた宮大工が育つ土地柄。彼らによる客室はすべて間取りが異なり千曲川や浅間山、カタツムリなどをモチ

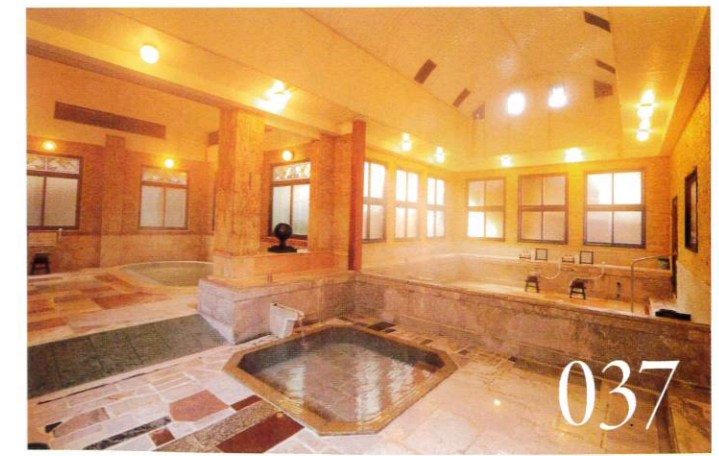
ーフにした柱や欄間は見とれるほど。源泉かけ流しのお湯は硫黄がほんのり香り芯から温まります。3つのお風呂のうち一番のおすすめは、ドーム天井とステンドグラスに彩られた『大理石風呂』」

長野 | 上田

旅館 花屋

Hanaya Hotel (1917)

1917年開業。1,500坪の木造建築のほぼ全館が国の登録有形文化財。大正期ならではの贅を感じる。●長野県上田市別所温泉169 ☎0268-38-3131。2食付き19,800円～。https://www.hanaya.ne.jp



037